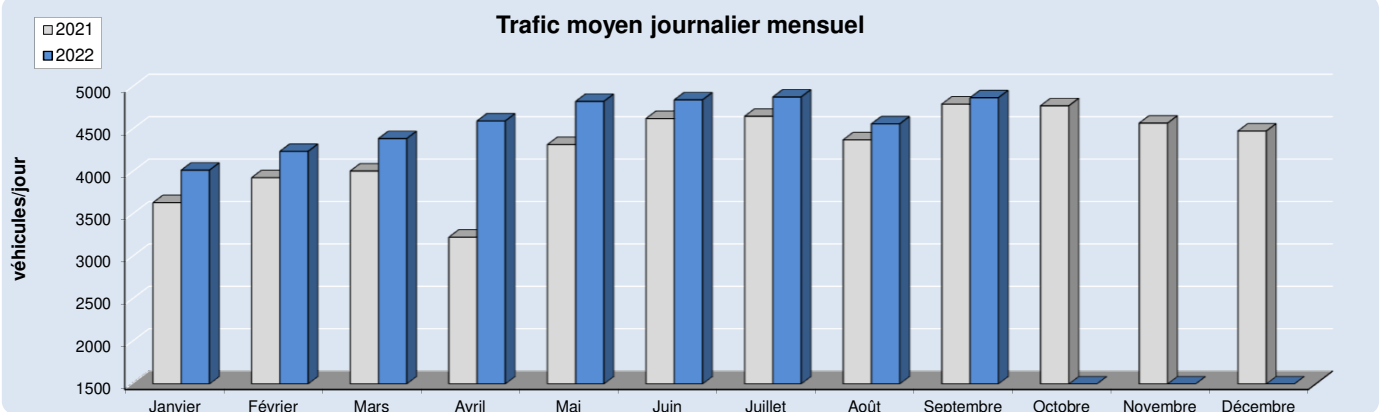


Le trafic global moyen de septembre 2022 progresse légèrement par rapport à l'année dernière. Le trafic poids lourds est relativement stable.

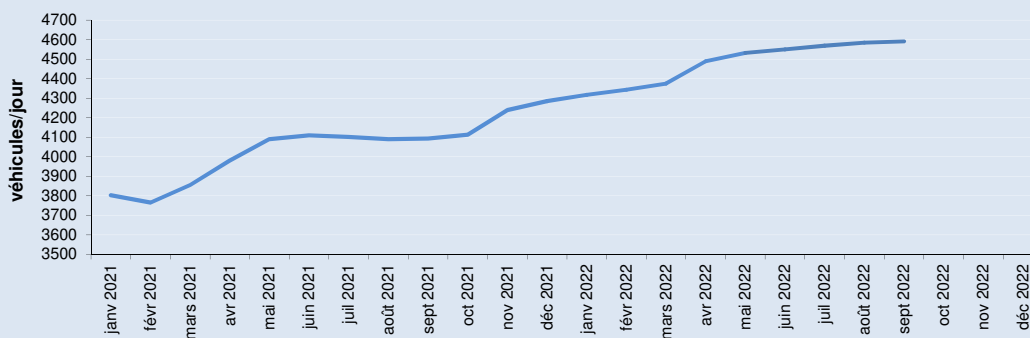
Concernant le comportement des usagers, la proportion de véhicules roulant en dessous de la vitesse réglementaire (90 km/h) est de 84%, soit au même niveau qu'en septembre 2021.

Trafic moyen du mois

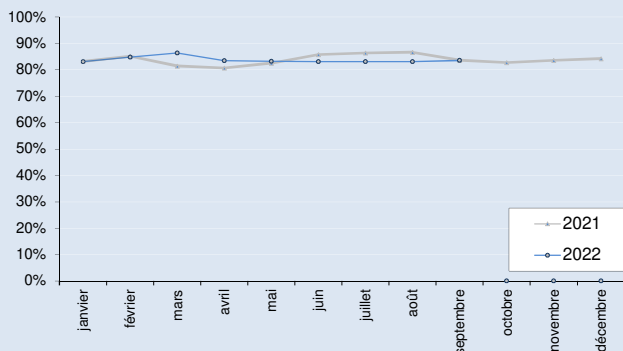
	trafic total	trafic PL
2021	4799 V/J	14,78 %
2022	4874 V/J	14,34 %
Evolution	+1,57%	-10 PL/j.



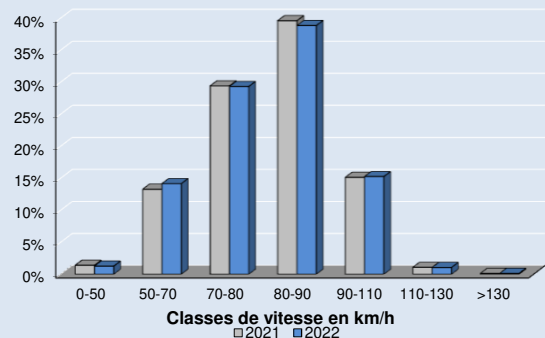
Trafic moyen journalier calculé sur les 12 derniers mois ("moyenne annuelle glissante")



% usagers respectant la vitesse réglementaire

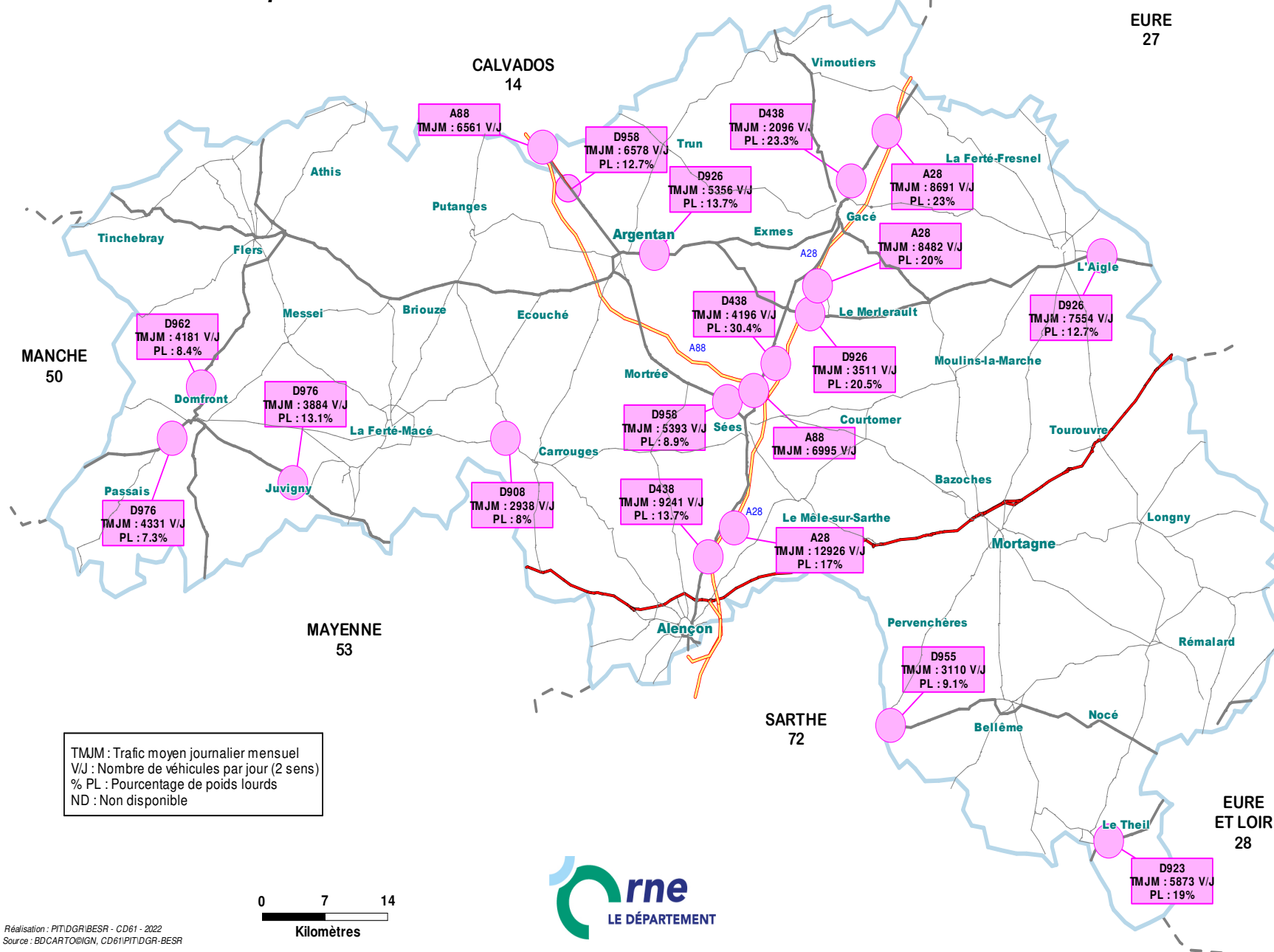


Profil de répartition des vitesses sur route bidirectionnelle limitée à 90 km/h



Observatoire du trafic

Données du mois de septembre 2022



TMJM : Trafic moyen journalier mensuel
 V/J : Nombre de véhicules par jour (2 sens)
 % PL : Pourcentage de poids lourds
 ND : Non disponible



Réalisation : PIT/DGR/BESR - CD61 - 2022
 Source : BDCARTO@IGN, CD61/PIT/DGR-BESR

Conseil Départemental
 Pôle infrastructures territoriales
 Direction de la gestion des routes
 Bureau exploitation sécurité routière

Observatoire départemental

septembre 2022

Le trafic routier dans l'Orne