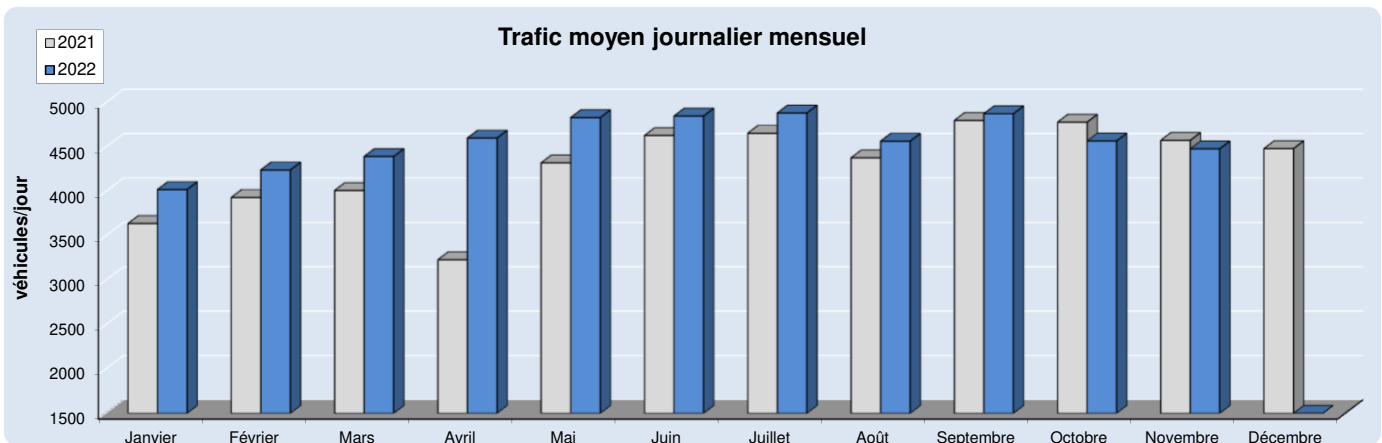


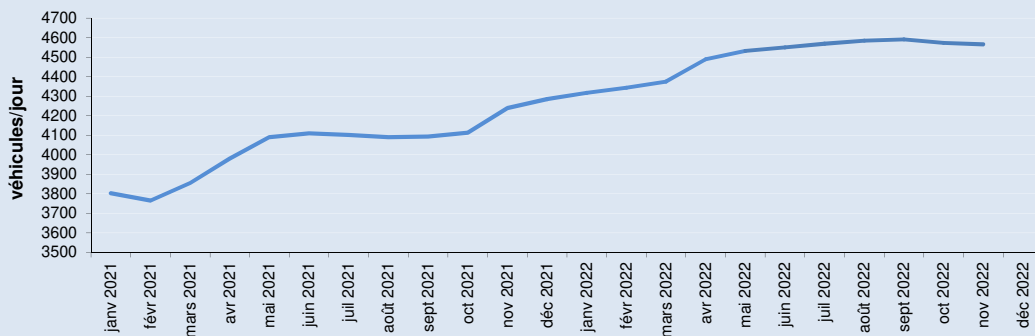
Le trafic moyen d'octobre diminue par rapport à l'année dernière, plus particulièrement pour les poids lourds (-5%).
Concernant le comportement des usagers, la proportion de véhicules roulant en dessous de la vitesse réglementaire (90 km/h) est de 83%, soit un point de moins qu'en septembre 2021.

Trafic moyen du mois

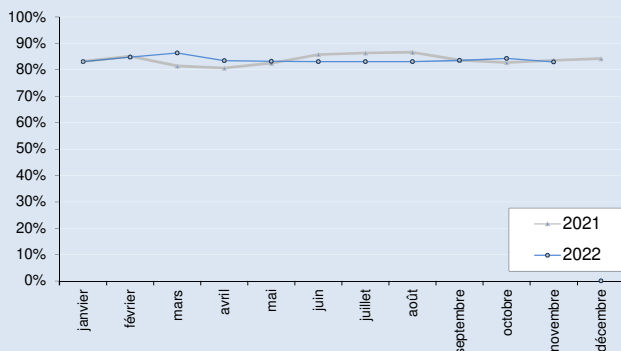
	trafic total	trafic PL
2021	4575 V/J	14,29 %
2022	4480 V/J	13,84 %
Evolution	-2,08%	-33 PL/j.



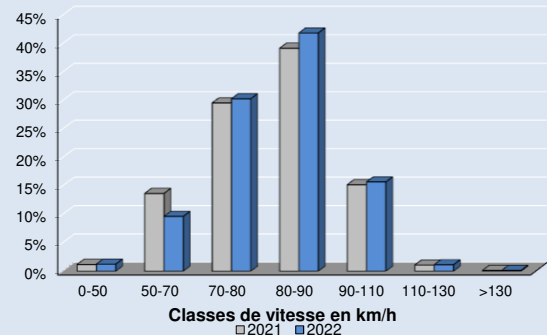
Trafic moyen journalier calculé sur les 12 derniers mois ("moyenne annuelle glissante")



% usagers respectant la vitesse réglementaire

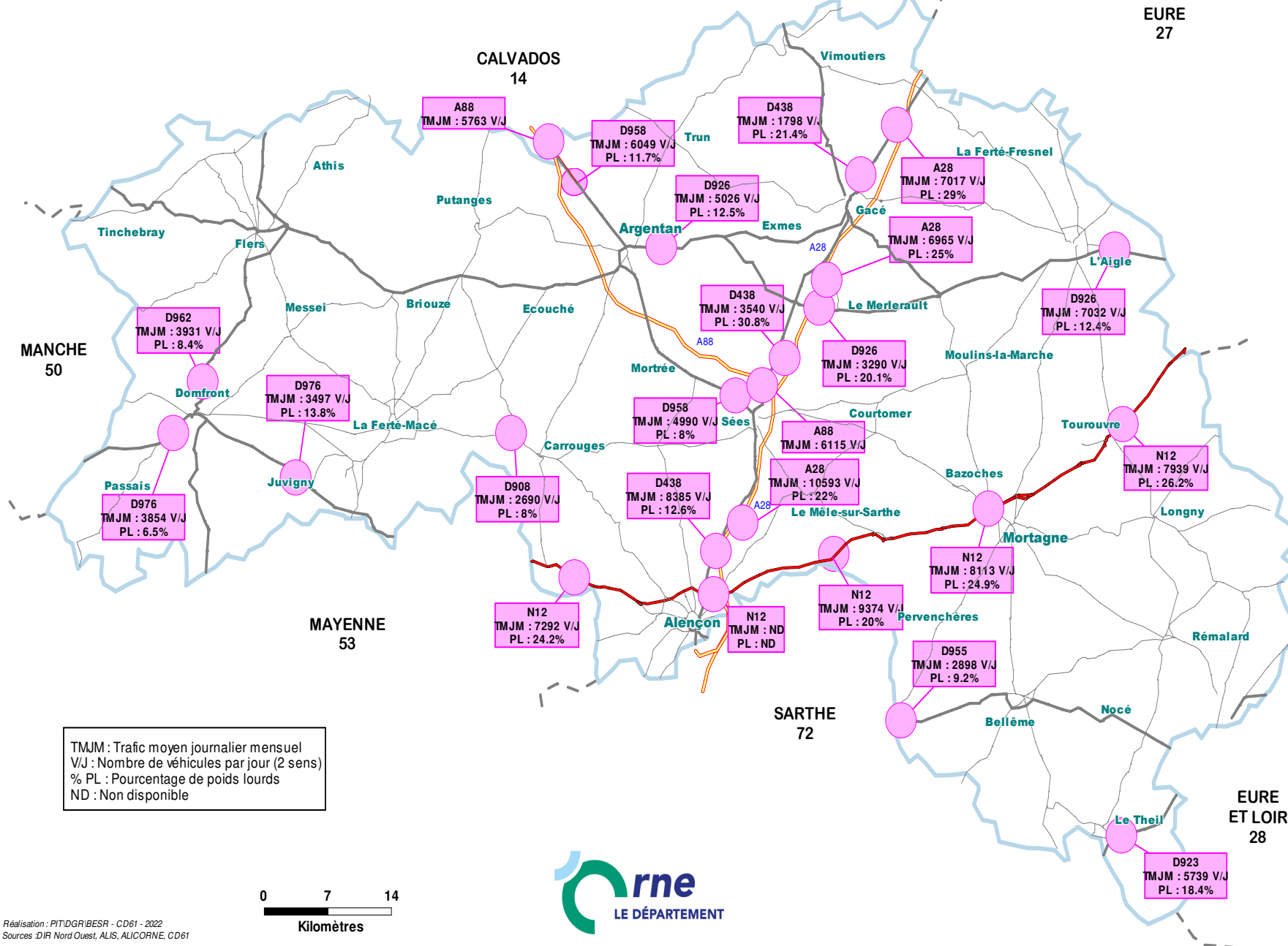


Profil de répartition des vitesses sur route bidirectionnelle limitée à 90 km/h



Observatoire du trafic

Données du mois de novembre 2022



Réalisation : PIT/DGR/BESR - CD61 - 2022
 Sources :DIR Nord Ouest, ALIS, ALICORNE, CD61

Conseil Départemental
 Pôle infrastructures territoriales
 Direction de la gestion des routes
 Bureau exploitation sécurité routière

Observatoire départemental
 Le trafic routier dans l'Orne
 novembre 2022