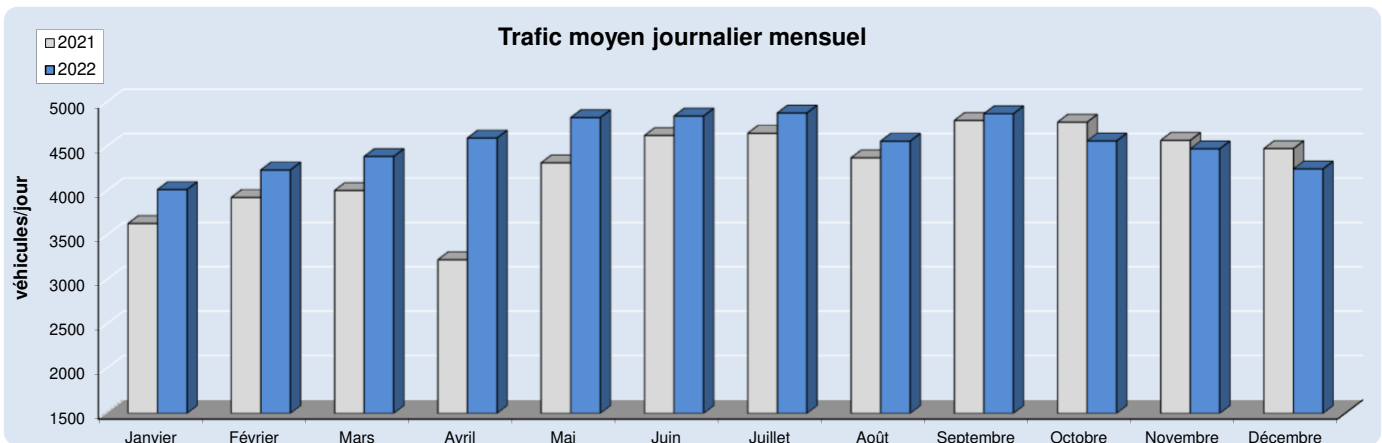


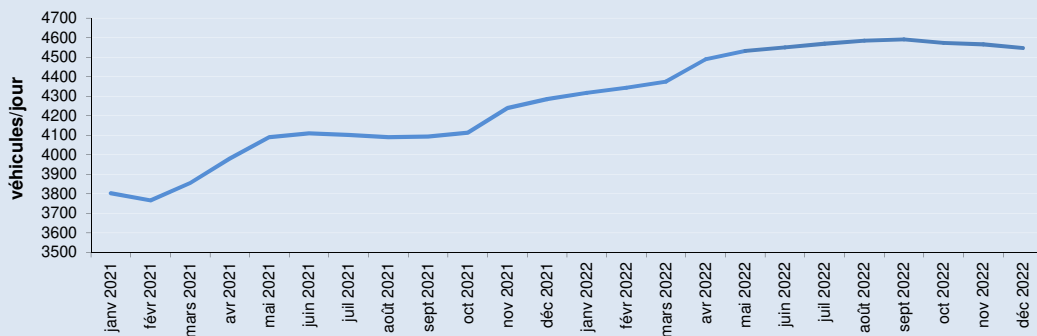
Le trafic mensuel moyen est en baisse par rapport à l'année dernière, notamment pour les poids lourds (-10%).
Concernant le comportement des usagers, la proportion de véhicules roulant en dessous de la vitesse réglementaire (90 km/h) est de 83%, soit un point de moins qu'en décembre 2021.

Trafic moyen du mois

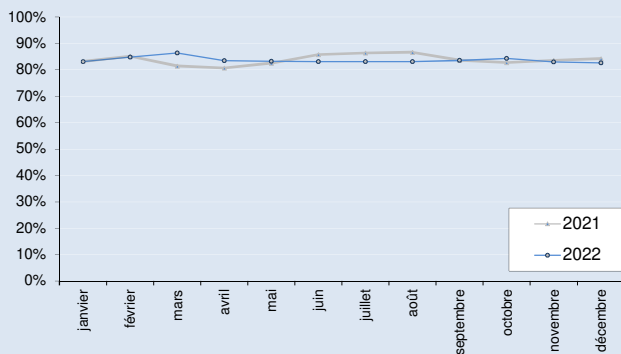
	trafic total	trafic PL
2021	4481 V/J	12,71 %
2022	4252 V/J	12,06 %
Evolution	-5,12%	-57 PL/j.



Trafic moyen journalier calculé sur les 12 derniers mois ("moyenne annuelle glissante")



% usagers respectant la vitesse réglementaire



Profil de répartition des vitesses sur route bidirectionnelle limitée à 90 km/h

