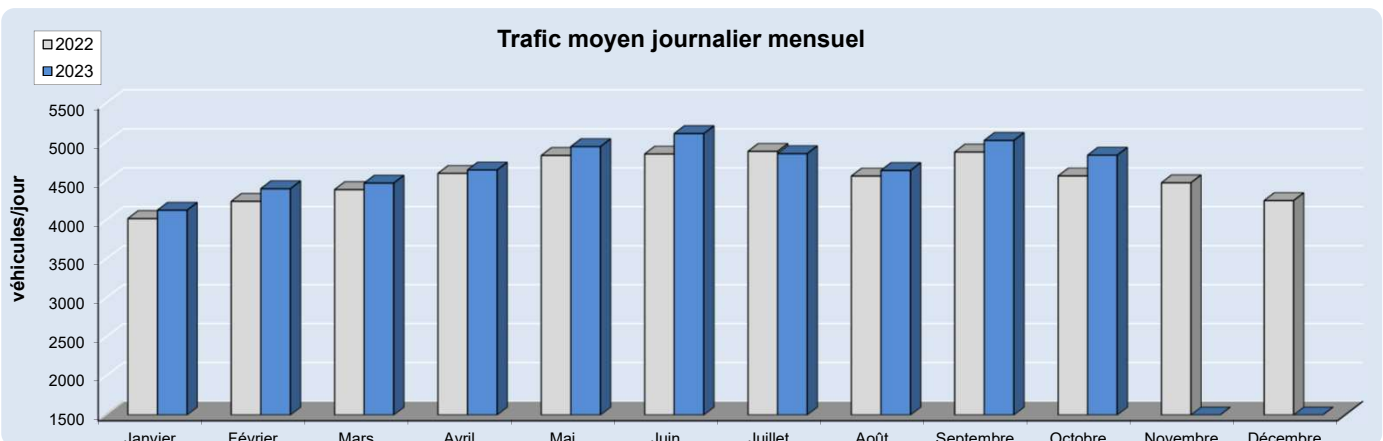


Le trafic mensuel moyen est en hausse par rapport à octobre 2022 (+ 266 véhicules/jour), particulièrement en ce qui concerne les poids-lourds (+ 10,45%).

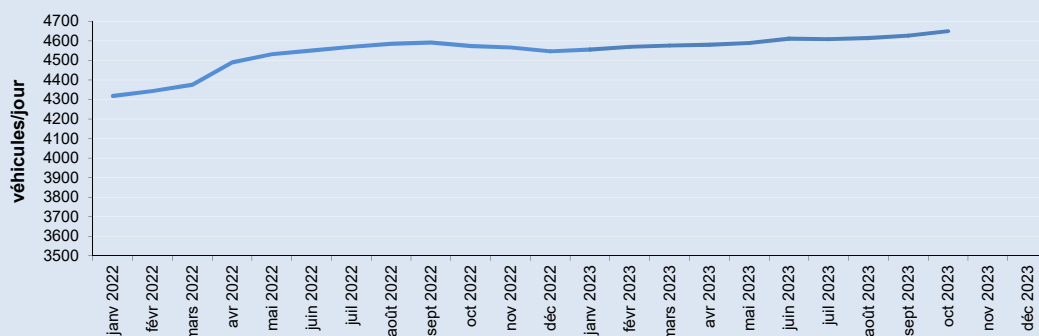
Concernant le comportement des usagers, la proportion de véhicules roulant en dessous de la vitesse réglementaire (90 km/h) est de 83%, soit 1 point de plus qu'en octobre 2022.

### Trafic moyen du mois

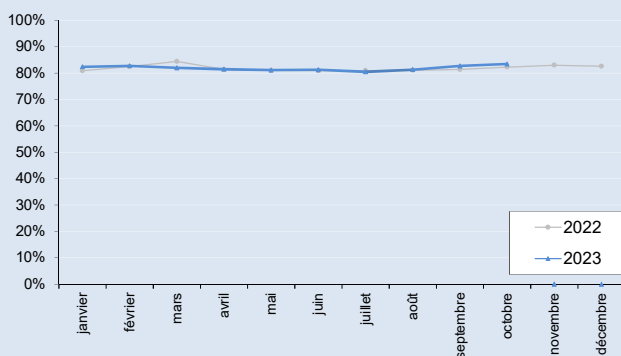
	trafic total	trafic PL
2022	4568 V/J	13,76 %
2023	4834 V/J	14,36 %
Evolution	+5,84%	+66 PL/j.



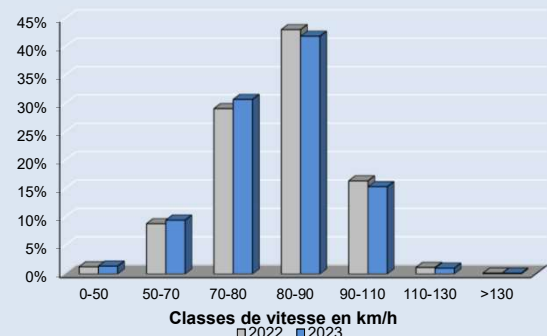
### Trafic moyen journalier calculé sur les 12 derniers mois ("moyenne annuelle glissante")



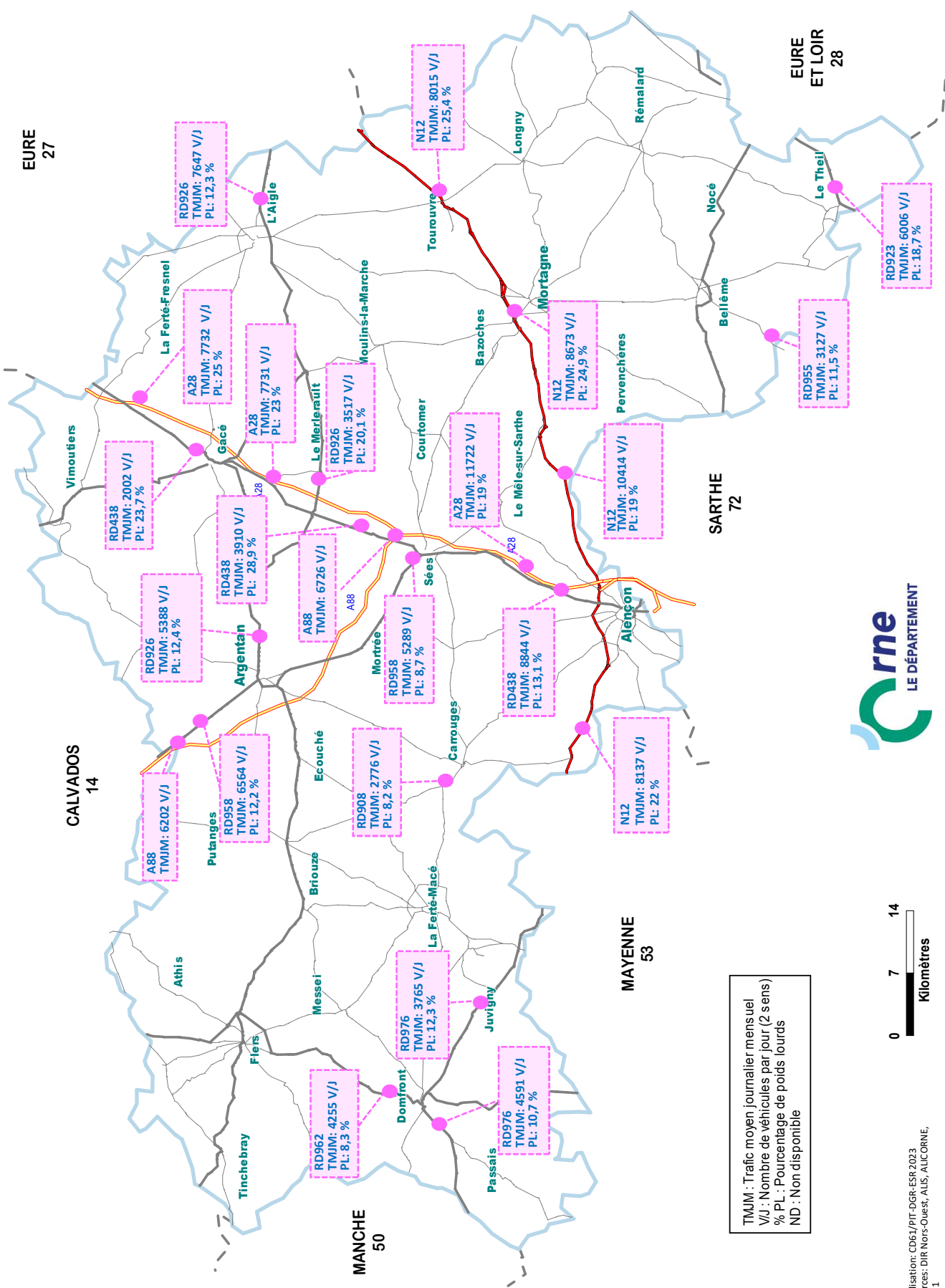
### % usagers respectant la vitesse réglementaire



### Profil de répartition des vitesses sur route bidirectionnelle limitée à 90 km/h



**Données postes de comptage permanent**



TMJM : Trafic moyen journalier mensuel  
 V/J : Nombre de véhicules par jour (2 sens)  
 % PL : Pourcentage de poids lourds  
 ND : Non disponible

